

WILD SPECIALTIES



OLOR
Animal Health



L'AZIENDA

La società Olor Health s.r.l.s. nasce nel 2020 dall'idea di un team di farmacisti e specialisti del settore farmaceutico e alimentare, con l'intento di portare nel mondo della veterinaria tutte le più moderne innovazioni scientifiche in campo di nutrizione.

La mission è quella di creare mangimi complementari e alimenti destinati a particolari fini nutrizionali garantendo un alto standard qualitativo, ma che siano accessibili a tutti.

La ricerca scientifica e il continuo confronto con i professionisti del settore sono punti cardine della nostra azienda.

La società Olor Health s.r.l.s., nello specifico il brand Olor Animal Health, oltre alle due linee di prodotti PET e CAVALLI, ha introdotto nel 2022 una nuova linea ovvero WILD SPECIALTIES che si occupa di prodotti destinati prevalentemente ad animali selvatici e da zoo.





I PRODOTTI

- VITEM SEA mammiferi marini PINNIPEDI pag 4
- VITEM ARTIK mammiferi marini ORSO POLARE pag 5
- VITEM SEA animali che si cibano di pesce intero PINGUINI pag 6
- VITEM SEA animali che si cibano di pesce VITAMINA A pag 7
- SALT SEA CPS mammiferi marini e uccelli SODIO CLORURO pag 8
- IMPACT FELINE pag 9
- WILD CAT Complex pag 10
- CHEETAH G PRO pag 11
- ART COMPLEX formula equus pag 12
- G-PRO formula equus pag 13
- VITMIN Complex Camelid pag 14
- ART COMPLEX PLUS formula bear pag 15
- ART COMPLEX PLUS formula elephant pag 16
- WM PLUS rettili e anfibi pag 17



VITEM SEA mammiferi marini PINNIPEDI

Vitamine e Minerali

Mangime complementare in capsule. Contiene vitamine e minerali, tra cui la Vitamina C che aiuta a sostenere il sistema immunitario,

le Vitamine A, D3 e tutto il complesso del gruppo B, è fonte di minerali quali Rame, Zinco, Selenio e Iodio.

È un prodotto dedicato ai mammiferi marini e soprattutto ai pinnipedi.



COMPOSIZIONE

13.3.6 Maltodestrine; 11.2.1 Ossido di Magnesio; 13.2.2 Destrosio.

Additivi per Kg di miscela *Additivi nutrizionali: vitamine, provitamine e sostanze chimicamente definite ad effetto analogo:* 3a820 Vitamina B1 (Tiamina) 250.000mg/Kg; 3a300 Vitamina C 215.000mg/Kg; 3a700 Vitamina E 125.000mg/Kg; 3a315 Vitamina B3 (Niacinamide) 15.000mg/Kg; 3a841 Vitamina B5 (Ca-D-Pantotenato) 8.600mg/Kg; 3a826 Vitamina B2 (Riboflavina) 8.600mg/Kg; 3a831 Vitamina B6 (Piridossina) 8.600mg/Kg; 3a672a Vitamina A 2.850.000UI; 3a316 Acido Folico 420mg/Kg; 3a880 Biotina 100mg/Kg; Vitamina B12 14,3mg/Kg; 3a671 Vitamina D3 200.000UI. *Composti di oligoelementi:* 3b605 Zn (Zinco solfato monoidrato) 7.142,85mg/Kg; 3b405 Cu (Rame II solfato monoidrato) 1.428,57mg/Kg; 3b202 I (Calcio Iodato anidro) 714,28mg/Kg; 3b812 Seleniomietionina 19,3mg/Kg.

Componenti analitici: Proteina grezza 4,25%; Fibra grezza 6,9%; Oli e grassi grezzi 7,3%; Ceneri grezze 15,94%; Umidità 8,7%; Calcio 0,18%; Sodio 0,05%; Fosforo 0,01%.

MODALITA' D'USO

Mescolare accuratamente il prodotto al normale pasto dell'animale, inserendo le cps all'interno del pesce secondo lo schema della razione giornaliera. Completare la razione con il normale pasto. Lasciare sempre acqua fresca a disposizione.

RAZIONE GIORNALIERA

Si consiglia: 1cps/giorno 0-75Kg; 2cps/giorno 75-150Kg; 4cps/giorno 150-300Kg; 6cps/giorno 300-500Kg; 8cps/giorno 500-1000Kg.

CONFEZIONE

Il prodotto si presenta in capsule vegetali da 700mg in barattolo da 1.000 capsule.

AVVERTENZE

Conservare in luogo fresco ed asciutto e lontano da fonti di calore. La data di scadenza si riferisce al prodotto in confezione integra e correttamente conservata. Non disperdere il contenitore nell'ambiente dopo l'uso. Tenere lontano dalla vista e dalla portata dei bambini.



VITEM ARTIK mammiferi marini

ORSO POLARE

Vitamine e Minerali

Mangime complementare in capsule. Contiene vitamine e minerali, tra cui la Vitamina A ad alte concentrazioni, Vitamina D3 ed E, oltre alla Vitamina B5, Colina, Tiamina e Vitamina B12.

È fonte di minerali quali Iodio e Ferro.

È un prodotto dedicato nello specifico all'orso polare.



COMPOSIZIONE

13.3.6 Maltodestrine; 11.2.1 Ossido di Magnesio 10,7%; Calcio carbonato 21,4%; Fosfato bicalcico 13%.

Additivi per Kg di miscela. Additivi nutrizionali: vitamine, provitamine e sostanze chimicamente definite ad effetto analogo: 3a672a Vitamina A 442.968.023 UI; 3a671 Vitamina D3 200.000 UI; 3a700 Vitamina E 238.095,2 UI; 3a841 Vitamina B5 (Ca-D-Pantotenato) 23.809,5 mg/Kg; 3a820 Vitamina B1 (Tiamina) 2.381 mg/Kg; Vitamina B12 4,8 mg/Kg. **Composti di oligoelementi:** 3b202 Iodio (Potassio Ioduro) 1.000 mg/Kg; 3b103 Ferro (Ferro solfato II monoidrato) 2761,9 mg/Kg. **Emulsionanti, stabilizzanti, addensanti, gelificanti:** E460 Cellulosa microcristallina 6.666,7 mg/Kg.

MODALITA' D'USO

Mescolare accuratamente il prodotto al normale pasto dell'animale, inserendo le cps all'interno del alimento (carne, pesce o carcasse) secondo lo schema della razione giornaliera. Completare la razione con il normale pasto. Lasciare sempre acqua fresca a disposizione.

RAZIONE GIORNALIERA

3 cps al giorno per un orso polare adulto.

CONFEZIONE

Il prodotto si presenta in capsule vegetali da 700mg in barattolo da 1.000 capsule.

AVVERTENZE

Conservare in luogo fresco ed asciutto e lontano da fonti di calore. La data di scadenza si riferisce al prodotto in confezione integra e correttamente conservata. Non disperdere il contenitore nell'ambiente dopo l'uso. Tenere lontano dalla vista e dalla portata dei bambini.





VITEM SEA penguin

Animali che si cibano di pesce intero

Vitamine e Minerali

Mangime complementare in capsule. Contiene vitamine e minerali, tra cui la Vitamina E, Vitamina C oltre alle Vitamine del gruppo B.

È un prodotto dedicato a quegli animali che si cibano di pesce intero.



COMPOSIZIONE

13.3.6 Maltodestrine; 11.2.1 Ossido di Magnesio.

Additivi per Kg di miscela. Additivi nutrizionali: vitamine, provitamine e sostanze chimicamente definite ad effetto analogo: 3a700 Vitamina E 50.000 UI; 3a820 Vitamina B1 (Tiamina) 50.000 mg/Kg; 3a826 Vitamina B2 (Riboflavina) 3.000 mg/Kg; 3a831 Vitamina B6 (Piridossina) 3.000 mg/Kg; 3a841 Vitamina B5 (Ca-D-Pantotenato) 2.600 mg/Kg; 3a315 Niacinamide 2.000 mg/Kg; 3a300 Vitamina C 80.000 mg/Kg; 3a316 Acido Folico 24 mg/Kg; 3a880 Biotina 24 mg/Kg; Vitamina B12 2,4 mg/Kg.

Emulsionanti, stabilizzanti, addensanti, gelificanti: E460 Cellulosa microcristallina 300.000 mg/Kg.

MODALITA' D'USO

Mescolare accuratamente il prodotto al normale pasto dell'animale, inserendo le cps all'interno del alimento (pesce intero) secondo lo schema della razione giornaliera. Completare la razione con il normale pasto. Lasciare sempre acqua fresca a disposizione.

RAZIONE GIORNALIERA

1 cps al giorno per ogni 500g di pesce intero.

CONFEZIONE

Il prodotto si presenta in capsule vegetali da 500mg in barattolo da 1.000 capsule.

AVVERTENZE

Conservare in luogo fresco ed asciutto e lontano da fonti di calore. La data di scadenza si riferisce al prodotto in confezione integra e correttamente conservata. Non disperdere il contenitore nell'ambiente dopo l'uso. Tenere lontano dalla vista e dalla portata dei bambini.





VITEM SEA VITAMINA A

Animali che si cibano di pesce

Vitamine e Minerali

Mangime complementare in capsule. Contiene vitamine, tra cui la Vitamine A, la Vitamina D3 e il complesso del gruppo B, oltre alla Vitamina C. Formulato per quegli animali che si cibano di pesce eviscerato.



COMPOSIZIONE

Calcio Carbonato; 13.3.6 Maltodestrine; Magnesio stearato..

Additivi per Kg di miscela. Additivi nutrizionali: vitamine, provitamine e sostanze chimicamente definite ad effetto analogo: 3a672a Vitamina A 16.000.000 UI; 3a700 Vitamina E 250.000 UI; 3a671 Vitamina D3 200.000 UI; 3a820 Vitamina B1 (Tiamina) 80.000 mg/Kg; 3a841 Vitamina B5 (Ca-D-Pantotenato) 10.000 mg/Kg; 3a314 Niacina 9.500 mg/Kg; 3a831 Vitamina B6 (Piridossina) 2.500 mg/Kg; 3a826 Vitamina B2 (Riboflavina) 2.000 mg/Kg; 3a316 Acido Folico 250 mg/Kg; 3a300 Vitamina C 80 mg/Kg; 3a880 Biotina 40 mg/Kg; Vitamina B12 2,5 mg/Kg.

Emulsionanti, stabilizzanti, addensanti, gelificanti: E460 Cellulosa microcristallina 160.000 mg/Kg. **Leganti, antiagglomeranti:** E551b Silice colloidale.

MODALITA' D'USO

Mescolare accuratamente il prodotto al normale pasto dell'animale, inserendo le cps all'interno del pesce o aprendo la cps e versando la polvere contenuta sul pesce stesso secondo lo schema della razione giornaliera. Completare la razione con il normale pasto. Lasciare sempre acqua fresca a disposizione.

RAZIONE GIORNALIERA

Si consiglia: Pinguini: da 1 a 3 cps al giorno; Delfini: fino a 5 cps al giorno; Squali e Balene: fino a 10 cps al giorno; Pinnipedi: da 3 a 5 cps al giorno. La razione giornaliera può variare in base al peso dell'animale.

CONFEZIONE

il prodotto si presenta in capsule vegetali da 600mg in barattolo da 1.000 capsule.

AVVERTENZE

Conservare in luogo fresco ed asciutto e lontano da fonti di calore. La data di scadenza si riferisce al prodotto in confezione integra e correttamente conservata. Non disperdere il contenitore nell'ambiente dopo l'uso. Tenere lontano dalla vista e dalla portata dei bambini.





SALT SEA CPS

Mammiferi marini e uccelli

Sodio cloruro

Mangime complementare in capsule.

Ricco in Sodio Cloruro.

Formulato per mammiferi marini ed uccelli, per aiutare a mantenere le normali concentrazioni di NaCl.



COMPOSIZIONE

Sodio Cloruro 60%; Calcio Carbonato; 13.3.6 Maltodestrine; Magnesio stearato..

Additivi per Kg di miscela.

Emulsionanti, stabilizzanti, addensanti, gelificanti: E460 Cellulosa microcristallina 130.000 mg/Kg; E464 Idrossi-propil-metil-cellulosa (Capsule vegetali). Leganti, **antiagglomeranti:** E551b Silice colloidale.

MODALITA' D'USO

Mescolare accuratamente il prodotto al normale pasto dell'animale, inserendo le cps all'interno del pesce o aprendo la cps e versando la polvere contenuta sul pesce stesso secondo lo schema della razione giornaliera. Completare la razione con il normale pasto. Lasciare sempre acqua fresca a disposizione.

RAZIONE GIORNALIERA

Si consiglia: Pinguini: da 1 a 4 cps al giorno; Pinnipedi: 3 cps al giorno per ogni Kg di pesce. La razione giornaliera può variare in base al peso dell'animale.

CONFEZIONE

Il prodotto si presenta in capsule vegetali da 500mg, in barattolo da 1.000 capsule.

AVVERTENZE

Conservare in luogo fresco ed asciutto e lontano da fonti di calore. La data di scadenza si riferisce al prodotto in confezione integra e correttamente conservata. Non disperdere il contenitore nell'ambiente dopo l'uso. Tenere lontano dalla vista e dalla portata dei bambini.

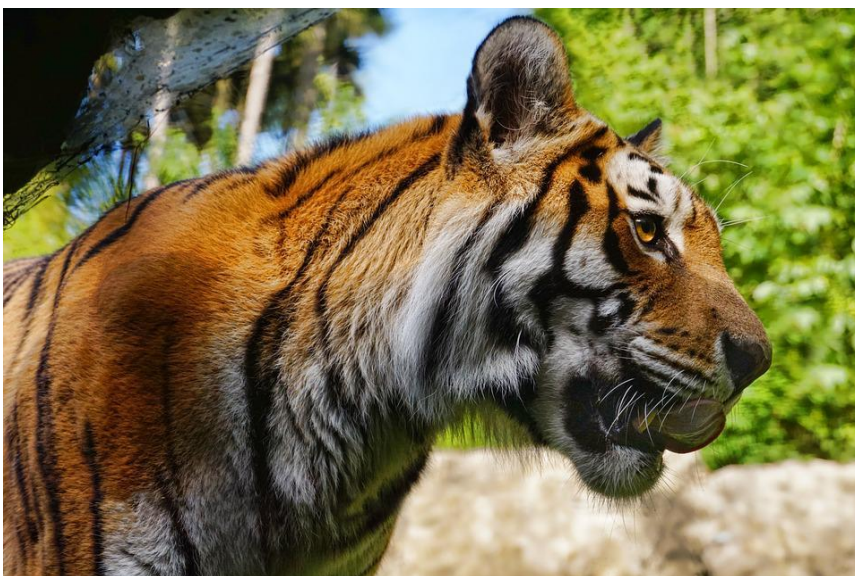


IMPACT FELINE

Taurina e Carnitina, Vitamine e Minerali

Mangime complementare in capsule. Contiene vitamine e minerali, tra cui la Taurina e la L-Carnitina importanti nella dieta dei mammiferi carnivori, le Vitamine A, D3 e tutto il complesso del gruppo B, oltre alla Vitamina C, è fonte di minerali quali Rame, Zinco, Ferro, Manganese, Selenio e Iodio.

È un prodotto dedicato ai carnivori.



COMPOSIZIONE

Calcio Carbonato; Maltodestrine; Potassio Cloruro; Pectina.

Additivi per Kg di miscela Additivi nutrizionali: vitamine, provitamine e sostanze chimicamente definite ad effetto analogo: 3a910 L-Carnitina 70.000mg/Kg; 3a370 Taurina 60.000mg/Kg; 3a890 Colina Cloruro 30.000mg/Kg; 3a700 Vitamina E 7.500mg/Kg; 3a300 Vitamina C 7.500mg/Kg; 3a315 Vitamina B3 (Niacinamide) 6.000mg/Kg; 3a841 Vitamina B5 (Ca-D-Pantotenato) 1.035mg/Kg; 3a820 Vitamina B1 (Tiamina) 900mg/Kg; 3a826 Vitamina B2 (Riboflavina) 660mg/Kg; 3a831 Vitamina B6 (Piridossina) 450mg/Kg; 3a672a Vitamina A 600.000UI; 3a316 Acido Folico 120mg/Kg; 3a880 Biotina 120mg/Kg; Vitamina B12 3,6mg/Kg; 3a671 Vitamina D3 45.000UI.

Composti di oligoelementi: 3b605 Zn (Zinco solfato monoidrato) 10.200mg/Kg; 3b103 Ferro (Ferro II solfato monoidrato) 8.700 mg/Kg; 3b405 Cu (Rame II solfato monoidrato) 720mg/Kg; 3b502 Manganese (Manganese II ossido) 720mg/Kg; 3b201 I (Potassio Ioduro) 207mg/Kg; 3b812 Seleniometionina 4,5mg/Kg.

Emulsionanti, stabilizzanti, addensanti, gelificanti: E460 Cellulosa microcristallina 75.000mg/Kg.

MODALITA' D'USO

Mescolare accuratamente il prodotto al normale pasto dell'animale, inserendo le cps all'interno del pasto secondo lo schema della razione giornaliera. Completare la razione con il normale pasto. Lasciare sempre acqua fresca a disposizione.

RAZIONE GIORNALIERA

Si consiglia: 5 capsule per ogni Kg di carne.

CONFEZIONE

Il prodotto si presenta in capsule vegetali da 650mg in barattolo da 1.000 capsule.

AVVERTENZE

Conservare in luogo fresco ed asciutto e lontano da fonti di calore. La data di scadenza si riferisce al prodotto in confezione integra e correttamente conservata. Non disperdere il contenitore nell'ambiente dopo l'uso. Tenere lontano dalla vista e dalla portata dei bambini.

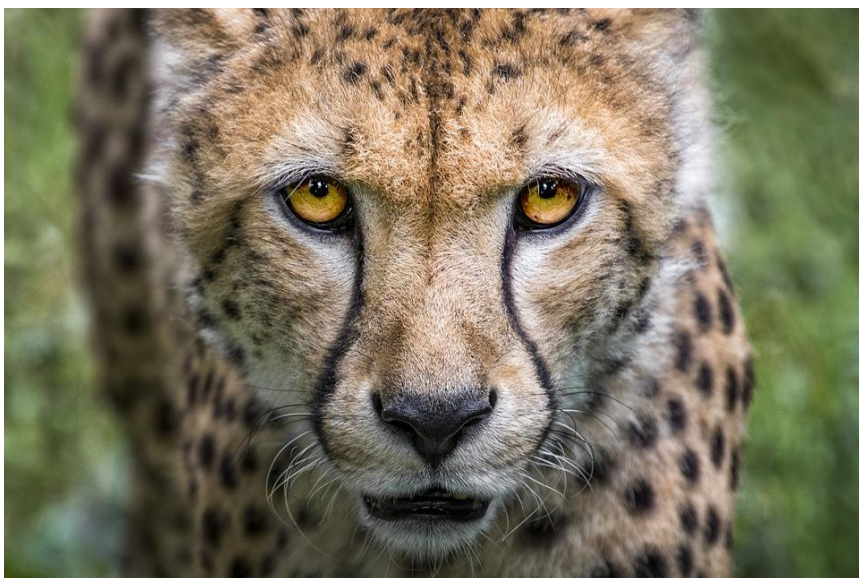


WILDCAT COMPLEX

Taurina e Carnitina, Vitamine e Minerali

Mangime complementare in capsule. Contiene vitamine e minerali, tra cui la Taurina e la L-Carnitina ad elevate concentrazioni importanti nella dieta dei mammiferi carnivori.

È un prodotto dedicato ai felini.



COMPOSIZIONE

Maltodestrine; Calcio Carbonato; Pectina; Potassio Cloruro.

Additivi per Kg di miscela Additivi nutrizionali: vitamine, provitamine e sostanze chimicamente definite ad effetto analogo: 3a910 L-Carnitina 150.000mg/Kg; 3a370 Taurina 150.000mg/Kg; 3a700 Vitamina E 5.000mg/Kg; 3a300 Vitamina C 5.000mg/Kg; 3a315 Vitamina B3 (Niacinamide) 3.000mg/Kg; 3a841 Vitamina B5 (Ca-D-Pantotenato) 1.000mg/Kg; 3a820 Vitamina B1 (Tiamina) 900mg/Kg; 3a826 Vitamina B2 (Riboflavina) 600mg/Kg; 3a831 Vitamina B6 (Piridossina) 450mg/Kg; 3a672a Vitamina A 600.000UI; 3a316 Acido Folico 120mg/Kg; 3a880 Biotina 120mg/Kg; 3a671 Vitamina D3 45.000UI.

Composti di oligoelementi: 3b103 Ferro (Ferro II solfato monoidrato) 870 mg/Kg; 3b405 Cu (Rame II solfato monoidrato) 720mg/Kg; 3b605 Zn (Zinco solfato monoidrato) 435mg/Kg; 3b201 I (Potassio Ioduro) 207mg/Kg; 3b812 Seleniometonina 4,0mg/Kg.

Emulsionanti, stabilizzanti, addensanti, gelificanti: E460 Cellulosa microcristallina 75.600mg/Kg.

MODALITA' D'USO

Mescolare accuratamente il prodotto al normale pasto dell'animale, inserendo le cps all'interno del pasto secondo lo schema della razione giornaliera. Completare la razione con il normale pasto. Lasciare sempre acqua fresca a disposizione.

RAZIONE GIORNALIERA

Si consigliano: 2 capsule al giorno per ogni Kg di carne.

CONFEZIONE

Il prodotto si presenta in capsule vegetali da 650mg in barattolo da 1.000 capsule.

AVVERTENZE

Conservare in luogo fresco ed asciutto e lontano da fonti di calore. La data di scadenza si riferisce al prodotto in confezione integra e correttamente conservata. Non disperdere il contenitore nell'ambiente dopo l'uso. Tenere lontano dalla vista e dalla portata dei bambini.





CHEETAH G-PRO

Normale funzione digestiva

Mangime complementare in capsule. Mangime complementare per felini ed in particolare per Ghepardi formulato per aiutare la normale funzione digestiva. Contiene Glicina ad alte concentrazioni, Pistacia lentiscus, Pectina, Carbonato di Calcio e Ossido di Magnesio. Inoltre contiene la Vitamina E. È un prodotto dedicato ai carnivori.



COMPOSIZIONE

Maltodestrine; Pistacia Lentiscus 25%; Magnesio ossido 10%; Calcio Carbonato; Fosfato bicalcico; Pectina.

Additivi per Kg di miscela

Additivi nutrizionali: vitamine, provitamine e sostanze chimicamente definite ad effetto analogo: 3a700 Vitamina E 2.500 mg/Kg. Aromatizzanti: 2b17034 Glicina 110.000 mg/Kg. **Emulsionanti, stabilizzanti, addensanti, gelificanti:** E460 Cellulosa microcristallina 95.000 mg/Kg.

MODALITA' D'USO

Mescolare accuratamente il prodotto al normale pasto dell'animale, inserendo le cps all'interno del pasto secondo lo schema della razione giornaliera. Completare la razione con il normale pasto. Lasciare sempre acqua fresca a disposizione.

RAZIONE GIORNALIERA

Si consiglia: 1 capsula per ogni 10Kg di peso dell'animale.

CONFEZIONE

Il prodotto si presenta in capsule vegetali da 600mg in barattolo da 1.000 capsule.

AVVERTENZE

Conservare in luogo fresco ed asciutto e lontano da fonti di calore. La data di scadenza si riferisce al prodotto in confezione integra e correttamente conservata. Non disperdere il contenitore nell'ambiente dopo l'uso. Tenere lontano dalla vista e dalla portata dei bambini.





ART COMPLEX formula equus

Normale funzione articolare

Mangime complementare per equidi formulato per aiutare le fisiologiche funzioni articolari.

Contiene Glucosamina da fermentazione.

Il prodotto si presenta in polvere da mescolare al normale mangime, nel quantitativo di 20 g al giorno.



COMPOSIZIONE

Maltodestrine; Glucosamina da fermentazione (50%).

Componenti analitici: Proteina grezza 13,0%; Fibra grezza 0,10%; Oli e grassi grezzi 0,01%; Ceneri gregge 12,6%; Sodio 0,07%; Calcio <0.001%; Fosforo 0,006%; Umidità 2,4%.

MODALITA' D'USO

si consiglia 20g al giorno da mescolare al normale pasto dell'animale. Completare la razione giornaliera con il mangime abituale. Lasciare sempre acqua fresca a disposizione.

RAZIONE GIORNALIERA

Fornire 20g al giorno.

CONFEZIONE

Polvere in barattolo da 400g.

AVVERTENZE

Conservare in luogo fresco ed asciutto e lontano da fonti di calore. La data di scadenza si riferisce al prodotto in confezione integra e correttamente conservata. Non disperdere il contenitore nell'ambiente dopo l'uso. Tenere lontano dalla vista e dalla portata dei bambini.



G-PROformula equus

Normale funzione digestiva

Mangime complementare per equidi formulato per aiutare la normale funzione digestiva.

Contiene Pistacia Lentiscus (mastiche di Kios), Pectina, Carbonato di calcio e Melissa officinalis L.

Il prodotto si presenta in polvere da mescolare al normale mangime, nel quantitativo di 20g di prodotto per una/due volte giorno.



COMPOSIZIONE

Maltodestrina; Prodotti ottenuti dalla trasformazione di erbe (Pistacia lentiscus) 25%; Pectina 10%; Carbonato di calcio 7%; Destrosio; Idrossido di magnesio.

Additivi per Kg: Additivi organolettici: composti aromatizzanti: 2b17034 Glicina 100.000 mg/Kg. **Prodotti naturali botanicamente definiti:** Melissa (Melissa officinalis L.) foglie estratto 10.000 mg/Kg. **Additivi tecnologici:** E551b Silice colloidale.

Componenti analitici: Proteina grezza 0,6%; Fibra grezza 0,2%; Grassi grezzi 1,2%; Ceneri grezze 9,51%; Umidità 3,22%; Calcio 3,68%; Sodio 0,07%; Fosforo 0,00032%.

MODALITA' D'USO

Si consigliano 20g di prodotto una o due volte al giorno da miscelare al normale pasto dell'animale. Completare la razione giornaliera con il mangime abituale. Lasciare sempre acqua fresca a disposizione.

RAZIONE GIORNALIERA

Fornire 20g di prodotto per una o due volte al giorno.

CONFEZIONE

Polvere in bustine barattolo da 300g.

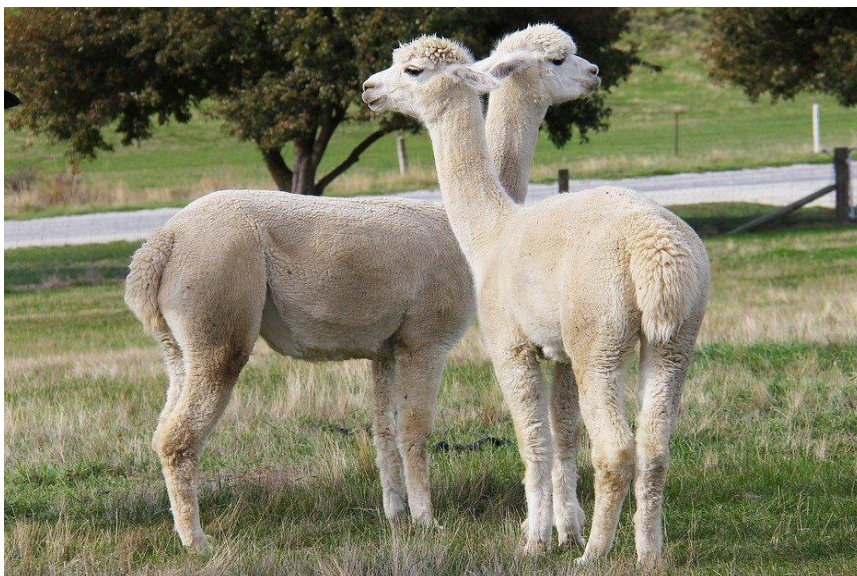
AVVERTENZE

Conservare in luogo fresco ed asciutto e lontano da fonti di calore. La data di scadenza si riferisce al prodotto in confezione integra e correttamente conservata. Non disperdere il contenitore nell'ambiente dopo l'uso. Tenere lontano dalla vista e dalla portata dei bambini.

VITMIN Complex Camelid

Vitamine e minerali

Mangime complementare in polvere per camelidi, in particolare per Alpaca, Lama e Cammelli. Contiene vitamine e minerali tra cui le Vitamine A, D ed E oltre alla Vitamina C. Tra i Minerali contiene in particolare lo Zinco, il Selenio, Rame e Manganese oltre a Calcio e Fosforo.



COMPOSIZIONE

Cruschello di Korasan; Fosfato bicalcico 5%; Carbonato di Calcio 5%; Magnesio ossido 5%.

Additivi per Kg di miscela: **Additivi nutrizionali:** **vitamine, provitamine e sostanze chimicamente definite ad effetto analogo:** 3a672a Vitamina A 210.000 UI; 3a671 Vitamina D3 45.000 UI; 3a300 Vitamina C 10.000 mg/Kg; 3a700 Vitamina E 5.000 UI; 3a820 Vitamina B1 (Tiamina) 110 mg/Kg; 3a825 Vitamina B2 110 mg/Kg; 3a831 Vitamina B6 60 mg/Kg; 3a315 Niacinamide 400 mg/Kg; 3a841 Vitamina B5 (Ca-D-Pantotenato) 350 mg/Kg; Vitamina B12 0,80 mg/Kg; 3a316 Acido Folico 60 mg/Kg; 3a880 Biotina 10 mg/Kg. **Composti di oligoelementi:** 3b405 Rame (Solfato di Rame II pentaidrato) 350 mg/Kg; 3b103 Ferro (Ferro solfato II monoidrato) 700 mg/Kg; 3b503 Manganese (Solfato manganoso monoidrato) 700 mg/Kg; 3b605 Zinco (Zinco solfato monoidrato) 1.500 mg/Kg; 3b201 Iodio (Potassio Ioduro) 15 mg/Kg; 3b815 L-Seleniomietionina 1,5 mg/Kg. **Emulsionanti, stabilizzanti, addensanti, gelificanti:** E460 Cellulosa microcristallina 5.000 mg/Kg.

MODALITA' D'USO

Si consiglia di mescolare il prodotto al normale pasto dell'animale secondo lo schema della razione giornaliera. Completare la razione giornaliera con il mangime abituale. Lasciare sempre acqua fresca a disposizione.

RAZIONE GIORNALIERA

Fornire come mantenimento: 20g al giorno per Alpaca e Lama; 60g al giorno per Cammelli.

CONFEZIONE

Barattolo da 600g; Secchio da 3Kg.

AVVERTENZE

Conservare in luogo fresco ed asciutto e lontano da fonti di calore. La data di scadenza si riferisce al prodotto in confezione integra e correttamente conservata. Non disperdere il contenitore nell'ambiente dopo l'uso. Tenere lontano dalla vista e dalla portata dei bambini.



ART COMPLEX PLUS formula bear

Normale funzione articolare

Mangime complementare per orsi formulato per aiutare le fisiologiche funzioni articolari.

Contiene Glucosamina da fermentazione e Chondroitin solfato.

Il prodotto si presenta in capsule da mescolare al normale mangime.



COMPOSIZIONE

Glucosamina da fermentazione (71,5%); Chondroitin solfato (28,5%) .

MODALITA' D'USO

Si consiglia 3cps al giorno per un orso adulto da mescolare al normale pasto dell'animale. Completare la razione giornaliera con il mangime abituale. Lasciare sempre acqua fresca a disposizione.

RAZIONE GIORNALIERA

Fornire 3cps al giorno per un orso adulto.

CONFEZIONE

Il prodotto si presenta in capsule vegetali da 700mg in barattolo da 1.000 capsule.

AVVERTENZE

Conservare in luogo fresco ed asciutto e lontano da fonti di calore. La data di scadenza si riferisce al prodotto in confezione integra e correttamente conservata. Non disperdere il contenitore nell'ambiente dopo l'uso. Tenere lontano dalla vista e dalla portata dei bambini.





ART COMPLEX PLUS formula elephant

Normale funzione articolare

Mangime complementare per elefanti formulato per aiutare le fisiologiche funzioni articolari.

Contiene Glucosamina da fermentazione e Chondroitin solfato.

Il prodotto si presenta in polvere da mescolare al normale mangime.



COMPOSIZIONE

Maltodestrine; Glucosamina da fermentazione (50%); Chondroitin solfato (7,5%).

MODALITA' D'USO

Si consiglia 90g di prodotto al giorno per un elefante adulto da mescolare al normale pasto dell'animale. Completare la razione giornaliera con il mangime abituale. Lasciare sempre acqua fresca a disposizione.

RAZIONE GIORNALIERA

Fornire 90g di prodotto al giorno per un elefante adulto.

CONFEZIONE

Il prodotto si presenta in polvere, secchi da 20 Kg con misurino dosatore.

AVVERTENZE

Conservare in luogo fresco ed asciutto e lontano da fonti di calore. La data di scadenza si riferisce al prodotto in confezione integra e correttamente conservata. Non disperdere il contenitore nell'ambiente dopo l'uso. Tenere lontano dalla vista e dalla portata dei bambini.



WM PLUS

Rettili ed anfibi

Mangime complementare per rettili ed anfibi formulato per aiutare la normale funzione muscolo scheletrica, la crescita dell'animale e aiuta la normale formazione ossea.

Contiene calcio, vitamine e amminoacidi. Muta, Deposizione, Affaticamento



COMPOSIZIONE

Maltodestrine; Destrosio; Fosfato bicalcico (10%); Cloruro di sodio (5%).

Additivi per Kg di miscela: E327 Calcio lattato 320.000 mg/Kg; 3c362 L-Arginina 7.200 mg/Kg; 3c321 L-Lisina 7.200 mg/Kg; 2b17012 L-Leucina 5.000 mg/Kg; 3a700 Vitamina E 4.669 mg/Kg; 2b17028 L-Valina 3.700 mg/Kg; 2b17010 L-Isoleucina 3.700 mg/Kg; 3b604 Zinco solfato eptaidrato 2.600 mg/Kg; 3a671 Vitamina D3 100.000 UI/Kg; 3a880 Vitamina H (Biotina) 50 mg/Kg.

Componenti analitici: Proteina grezza 2,8%; Fibra grezza <0,5%; Oli e grassi grezzi 0,2%; Ceneri gregge 47,11%; Umidità 8,9%; Calcio 8,5%; Sodio 1,9%; Fosforo 4,0%.

MODALITA' D'USO

Fornire il prodotto miscelato nel cibo gradito fresco o congelato in ragione di 1-2 misurini (300-600mg) in base al peso dell'animale. Completare la razione giornaliera con l'alimento abituale. Lasciare sempre acqua fresca a disposizione.

RAZIONE GIORNALIERA

Fornire 1-2 misurini (300-600mg) in base al peso dell'animale.

CONFEZIONE

Barattoli da 40g, 600g; Secchio da 3Kg.

AVVERTENZE

Conservare in luogo fresco ed asciutto e lontano da fonti di calore. La data di scadenza si riferisce al prodotto in confezione integra e correttamente conservata. Non disperdere il contenitore nell'ambiente dopo l'uso. Tenere lontano dalla vista e dalla portata dei bambini.

